

**UCHWAŁA NR XVI/387/2015
RADY MIEJSKIEJ MIKOŁOWA**

z dnia 29 stycznia 2016 r.

**w sprawie przystąpienia do sporządzenia miejscowego planu zagospodarowania przestrzennego
dla obszaru Mokre**

Na podstawie art. 18 ust. 2 pkt 15 ustawy z dnia 8 marca 1990r. o samorządzie gminnym (t.j. Dz.U. z 2015 r., poz.1515 z późn. zm.) oraz art. 14 ust. 1 ustawy z dnia 27 marca 2003 r. o planowaniu i zagospodarowaniu przestrzennym (t.j. Dz.U. z 2015 r., poz.199), na wniosek Burmistrza Mikołowa

**Rada Miejska Mikołowa
uchwała:**

§ 1. Przystąpić do sporządzenia miejscowego planu zagospodarowania przestrzennego fragmentu miasta Mikołowa.

§ 2. Przedmiotem miejscowego planu zagospodarowania przestrzennego jest obszar w granicach wyznaczonych ul. Cieszyńską - ul. Wojska Polskiego - ul. Zamkową - ul. 15 Grudnia - Mokierską - zachodnią granicą Ogrodu Botanicznego (wzdłuż ciekłu wodnego), stanowiącego granicę pomiędzy Sołectwem Mokre a Sołectwem Bujaków - granicami miasta, zgodnie z załącznikiem graficznym będącym integralną częścią niniejszej uchwały.

§ 3. Wykonanie uchwały powierza się Burmistrzowi Mikołowa.

§ 4. Wraz z wejściem w życie niniejszej uchwały następujące uchwały tracą ważność:

- Uchwała nr XXVIII/633/2013 z dnia 26 lutego 2013 r.
- Uchwała nr XLIV/1144/2014 z dnia 2 września 2014 r.
- Uchwała nr IV/38/2015 z dnia 27 stycznia 2015 r.
- Uchwała nr VII/96/2015 z dnia 31 marca 2015 r.
- Uchwała nr VII/97/2015 z dnia 31 marca 2015 r.
- Uchwała nr VII/104/2015 z dnia 31 marca 2015 r.

§ 5. Uchwała wchodzi w życie z dniem podjęcia.

Przewodniczący Rady
Miejskiej Mikołowa

mgr Michał Rupik

Uzasadnienie

Aktualnie obowiązujący miejscowy plan zagospodarowania przestrzennego dla tego obszaru został uchwalony Uchwałą nr XXV/347/2004 Rady Miejskiej Mikołowa z dnia 31 sierpnia 2004 roku oraz Uchwałą nr XXXI/401/2000 Rady Miejskiej Mikołowa z dnia 29 sierpnia 2000 roku.

Plan jest jednym z wielu niezbędnych opracowań planistycznych realizowanych w ramach całościowego programu prac planistycznych na obszarze miasta Mikołowa.

Uchwały intencyjne wymienione w §4 tracą ważność, ponieważ obszar zmian zawartych w nich jest całkowicie objęty przez niniejszą uchwałę.

Zapisy obowiązującego planu stanowią istotną przeszkodę w zagospodarowaniu przedmiotowego terenu zgodnie z aktualnymi potrzebami i zamiarami inwestycyjnymi właścicieli i użytkowników poszczególnych nieruchomości.

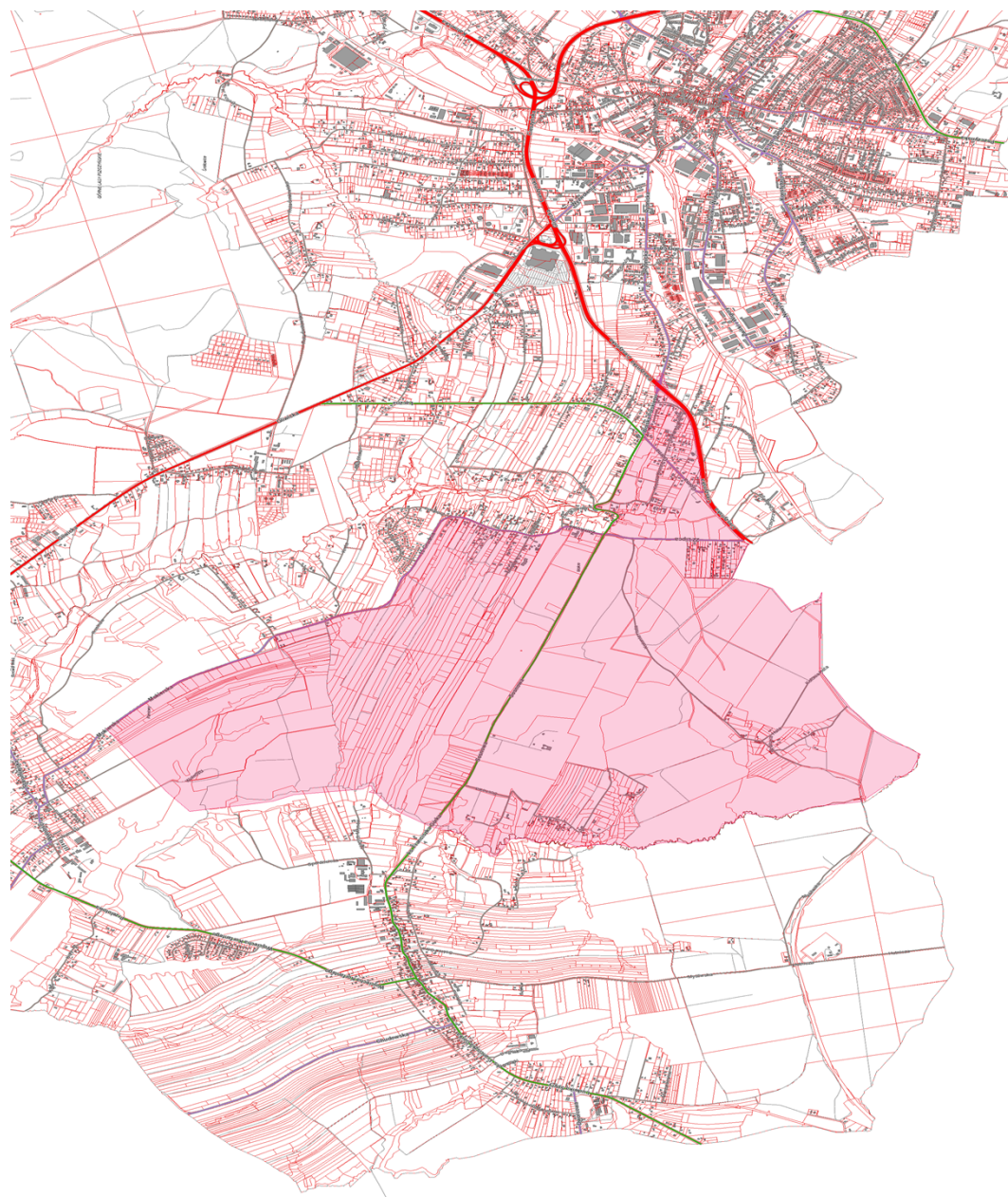
Istotnym argumentem przemawiającym za sporządzeniem nowego planu jest również potrzeba uporządkowania rozwiązań komunikacyjnych w tym rejonie miasta.

W celu zaspokojenia potrzeb mieszkańców, dokonano analizy zasadności przystąpienia do sporządzenia zmiany miejscowego planu zagospodarowania przestrzennego dla obszaru położonego pomiędzy ul. Cieszyńską - ul. Wojska Polskiego -ul. Zamkową - ul. 15 Grudnia - Mokierską - zachodnią granicą Ogrodu Botanicznego wzdłuż cieką wodnego, stanowiącego granicę pomiędzy Sołectwem Mokre a Sołectwem Bujaków - granicami miasta, z której wynika, że przyjęcie niniejszej uchwały w sprawie miejscowego planu zagospodarowania przestrzennego jest zasadne.

Przewodniczący Rady
Miejskiej Mikołowa

mgr Michał Rupik

Załącznik do Uchwały Nr XVI/387/2015
Rady Miejskiej Mikołowa
z dnia 29 stycznia 2016 r.



■ - Granice opracowania